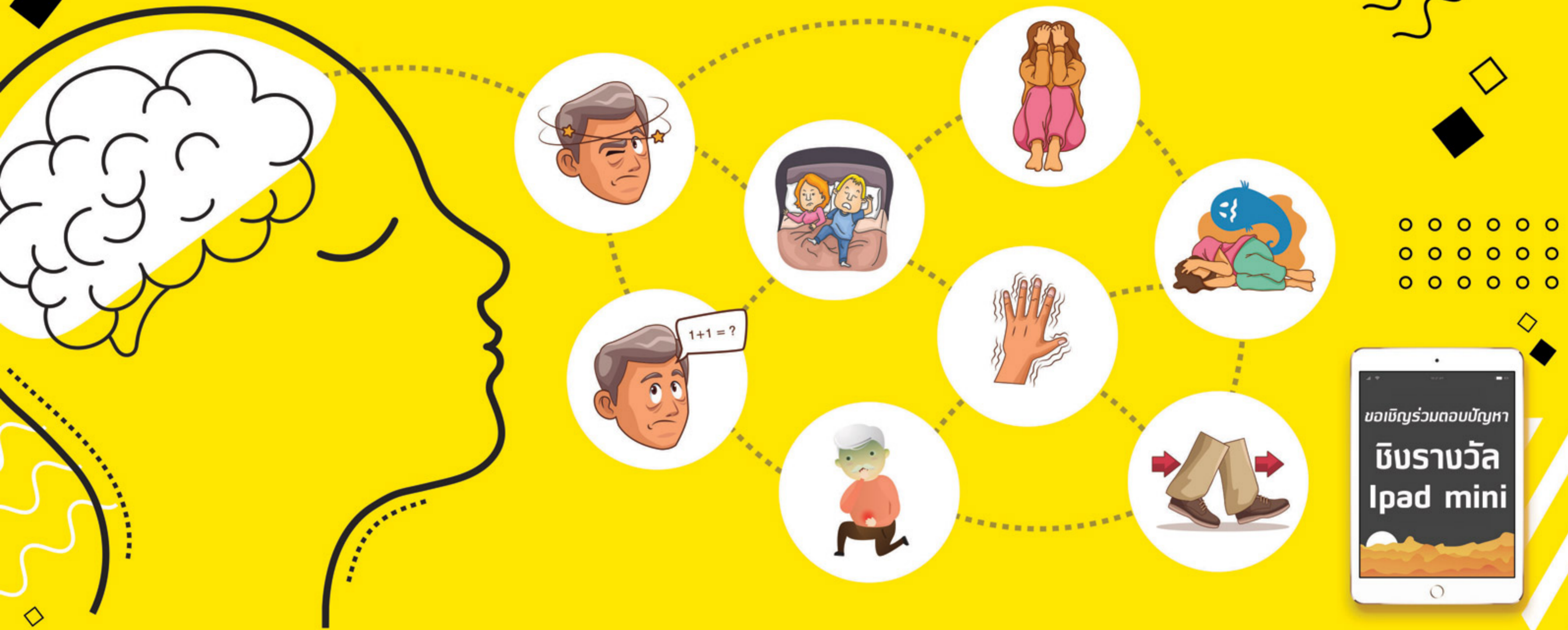


# Comprehensive Diagnosis and Treatment in Parkinson's Disease

วันที่ 8 พฤศจิกายน 2563

ณ ห้องประชุมวิภิจ วิชาวุฒิตี คณะแพทยศาสตร์ศิริราชพยาบาล



Time	Topics	Lecturers
08.30 - 09.00	<b>Registration</b>	
09.00 - 09.45	The Clinical Pearls for Diagnosis Common Parkinsonian Syndromes	อ.นพ.พีเชษฐ เต็มสาระทรัพย์ <small>คณะแพทยศาสตร์โรงพยาบาลรามาธิบดี</small>
09.45 - 10.30	Postural Deformities and Gait Difficulties in Parkinson's disease	นพ.วีรวัฒน์ แสงภักตราชัย <small>คณะแพทยศาสตร์ศิริราชพยาบาล</small> อ.พญ.ยุวดี พิทักษ์ปฐพี <small>คณะแพทยศาสตร์ศิริราชพยาบาล</small>
10.45 - 11.00	<b>Morning Break</b>	
10.45 - 11.30	How to Deal with Common Sleep Problems in Parkinson's disease	ดร.พญ.จิรดา ศรีเงิน <small>คณะแพทยศาสตร์ จุฬาลงกรณ์มหาวิทยาลัย</small>
11.30 - 12.30	<b>Luncheon Symposium</b> Role of Rasagiline in PD Management: Focused on Motor Symptoms Supported by BL HUA& CO.LTD.	อ.พญ.ยุวดี พิทักษ์ปฐพี <small>คณะแพทยศาสตร์ศิริราชพยาบาล</small> พศ.นพ. ปรัชญา ศรีวานิชภูมิ <small>คณะแพทยศาสตร์ศิริราชพยาบาล</small>
12.30 - 13.30	Evaluation and Management of Psychiatric Symptoms and Cognition in Parkinson's disease	พศ.นพ.ชัชวาล รัตนบรรณกิจ <small>คณะแพทยศาสตร์ศิริราชพยาบาล</small> รศ.พญ.พรจิรา ปรีวีชรากุล <small>คณะแพทยศาสตร์ศิริราชพยาบาล</small>
13.30 - 14.15	Are There Any Possible Strategies for Delaying Motor Disabilities in Parkinson's disease	พศ.นพ.ปรัชญา ศรีวานิชภูมิ <small>คณะแพทยศาสตร์ศิริราชพยาบาล</small>
14.15 - 15.00	Gastrointestinal Symptoms in PD: What Should We Do?	พศ.พญ.มณฑิรา มณีรัตน์พร <small>คณะแพทยศาสตร์ศิริราชพยาบาล</small>
15.00 - 15.15	<b>Afternoon Break</b>	
15.15 - 16.30	Parkinson's disease Consultation: Not to Miss	พญ.ธนิตา แสงเปี่ยมสุข <small>นพ.วีรวัฒน์ แสงภักตราชัย</small> พญ.รศานต์ หวังธำรง <small>อ.พญ.ยุวดี พิทักษ์ปฐพี</small> พญ.จินตภา ศรัยจร <small>พศ.นพ.ปรัชญา ศรีวานิชภูมิ</small> พญ.อาภากร ชิงดาว